

| | | |
|----------------------|-------|--------------------------|
| Ilość punktów (0-25) | Ocena | Podpisy członków komisji |
| | | |

Imię i nazwisko ucznia

Data

MATKA

EGZAMIN WSTĘPNY Z KSZTAŁCENIA SŁUCHU DO SM II st.

CZĘŚĆ SŁUCHOWA

1. Określ, ile dźwięków słyszysz we współbrzmieniu (2, 3 lub 4).

5 x 0.5p

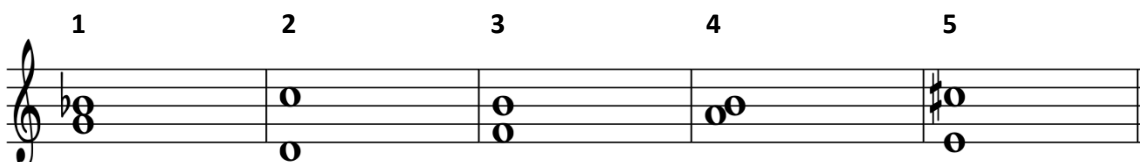
2.5p

| | | | | |
|---|---|---|---|---|
| 1 | 2 | 3 | 4 | 5 |
| 3 | 2 | 4 | 2 | 3 |

2. Przyjrzyj się zapisanym niżej interwałom. Zostaną one zagrane w innej kolejności. Wpisz do tabelki numery odpowiadające zagrany interwałom (numery znajdują się u góry pięciolinii).

5 x 0.5p

2,5p



| | | | | |
|---|---|---|---|---|
| 5 | 1 | 3 | 2 | 4 |
|---|---|---|---|---|

3. Usłyszysz 6 trójdźwięków. Zaznacz w tabeli znakiem „X” te z nich, które są durowe.

3 x 0.5p

1.5p

1 2 3 4 5 6

| | | | | | |
|--|---|--|---|--|---|
| | X | | X | | X |
|--|---|--|---|--|---|

4. Określ metrum usłyszanych melodii. Wpisz $\frac{2}{4}$, $\frac{3}{4}$, $\frac{4}{4}$ lub $\frac{3}{8}$

4 x 0.5p

2p

1 2 3 4

| | | | |
|--|--|---------------|---------------|
| | | $\frac{3}{8}$ | $\frac{2}{4}$ |
| | | 8 | 4 |

5. Przyjrzyj się zapisanym schematom rytmicznym. Zakreśl kółkiem literę odpowiadającą zagranemu rytmowi.

1 x 1p

1p



6. Zapisz 8-taktowe dyktando melodyczno-rytmiczne.

Dźwięki

23 x 0,2p = 4,6p

Rytm w takcie

24 x 0,1p = 2,4p

Metrum

1 x 0,5p

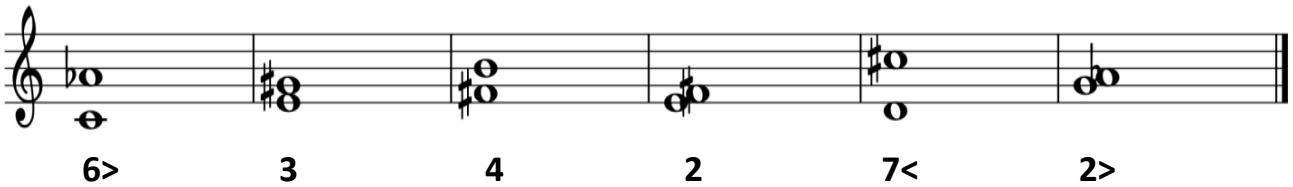
7.5p



CZĘŚĆ TEORETYCZNA

7. Od podanych dźwięków zbuduj interwały w górę.

6 x 0.5p

3p


6> 3 4 2 7< 2>

8. Od podanych dźwięków zbuduj w górę trójdźwięki i nazwij je.

Budowa akordu
6 x 0.5p = 3pNazwa akordu
6 x 0,25p = 1,5p**4.5p**

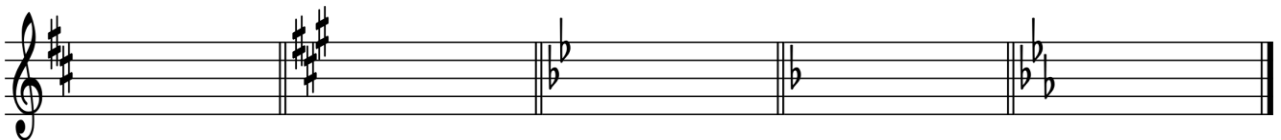
+
5**B**-----
nazwij akord

0

g-----
nazwij akord+^{5<}**F^{5<}**-----
nazwij akord0
3**e**-----
nazwij akord+
3**E**-----
nazwij akord+
3**D**-----
nazwij akord

9. Wpisz znaki przykluczowe do podanych gam.

5 x 0.1p

0.5p


h-moll

A-dur

g-moll

F-dur

c-moll

DZIĘKUJEMY ☺